

MONTHLY MEMBERSHIP PROGRESS REPORT

STANDORT GERMANY

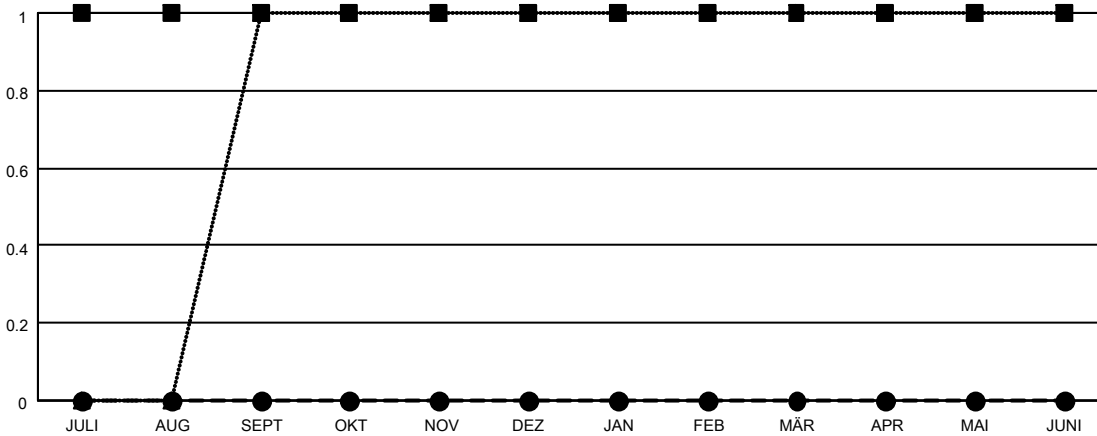
District 111NH

Results as of: 12/31/2022

| Clubs | | | |
|--------------------------|-----------------|------------|------------------|
| ERGEBNISSE FÜR 2022-2023 | | | |
| QUARTAL | ZIEL NEUE CLUBS | NEUE CLUBS | AUFGELOSTE CLUBS |
| JULI/AUG/SEPT | 1 | 0 | 0 |
| OKT/NOV/DEZ | 0 | 0 | 0 |
| JAN/FEB/MÄR | 0 | 0 | 0 |
| APR/MAI/JUNI | 0 | 0 | 0 |

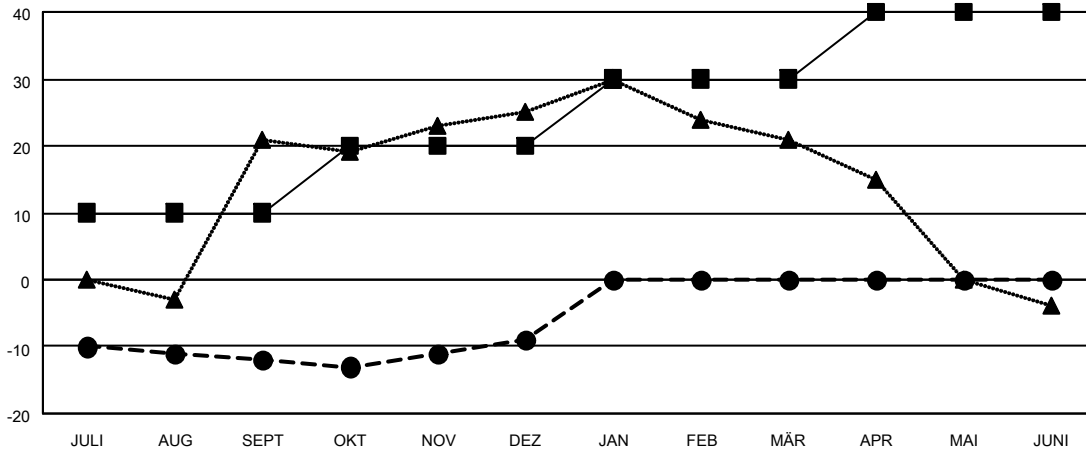
| Pro Mitglied | | | |
|--------------------------|--|---|---|
| ERGEBNISSE FÜR 2022-2023 | | | |
| QUARTAL | ZIEL FÜR DAS NETTO-MITGLIEDERSCHAFTSWACHSTUM | TATSÄCHLICHES MITGLIEDERSCHAFTSWACHSTUM | AKTUELLE ANZAHL ABGEMELDETER MITGLIEDER (einschließlich Transfermitglieder) |
| JULI/AUG/SEPT | 10 | 26 | 37 |
| OKT/NOV/DEZ | 10 | 38 | 33 |
| JAN/FEB/MÄR | 10 | 0 | 0 |
| APR/MAI/JUNI | 10 | 0 | 0 |

ZIELE UND TATSÄCHLICHE NEUE CLUBS KUMULATIV



-■- DIESJÄHRIGE ZIELE BEZÜGLICH NEUER CLUBS
 -●- TATSÄCHLICH NEUE CLUBS IN DIESEM JAHR
 -▲- TATSÄCHLICHE NEUE CLUBS IM VERGANGENEN JAHR

ZIELE UND TATSÄCHLICHE MITGLIEDER KUMULATIV



-■- ZIEL FÜR DAS NETTO-MITGLIEDERSCHAFTSWACHSTUM
 -●- TATSÄCHLICHES MITGLIEDERSCHAFTSWACHSTUM
 -▲- AKTUELLE MITGLIEDERZAHL DES LETZTEN JAHRES

| | | | |
|--------------------------------|--|---|----------------|
| ABGEMELDETE CLUBS: 0 | 36 VON 94 CLUBS HABEN 1 ODER MEHR NEUE MITGLIEDER AUFGENOMMEN | <u>GESCHLECHTERVERTEILUNG</u> | |
| <u>AUSGETRETENE MITGLIEDER</u> | | MANN | 2,515 (82.68%) |
| VERSTORBEN 23 | KLICKEN SIE HIER FÜR KUMULATIVE MITGLIEDERSCHAFTSDATEN | FRAU | 517 (17.00%) |
| CLUB AUFGELOST 0 | | NON BINARY | 0 (0.00%) |
| SONSTIGES 47 | | PREFER NOT TO ANSWER | 10 (0.33%) |
| GESAMT 70 | | GESAMTANZAHL DER MITGLIEDER IN EINER FAMILIENEINHEIT | 48 |
| | | FAMILIENMITGLIEDER, DIE NUR DIE HÄLFTE DER INTERNATIONALEN BEITRÄGE ZAHLTEN | 24 |